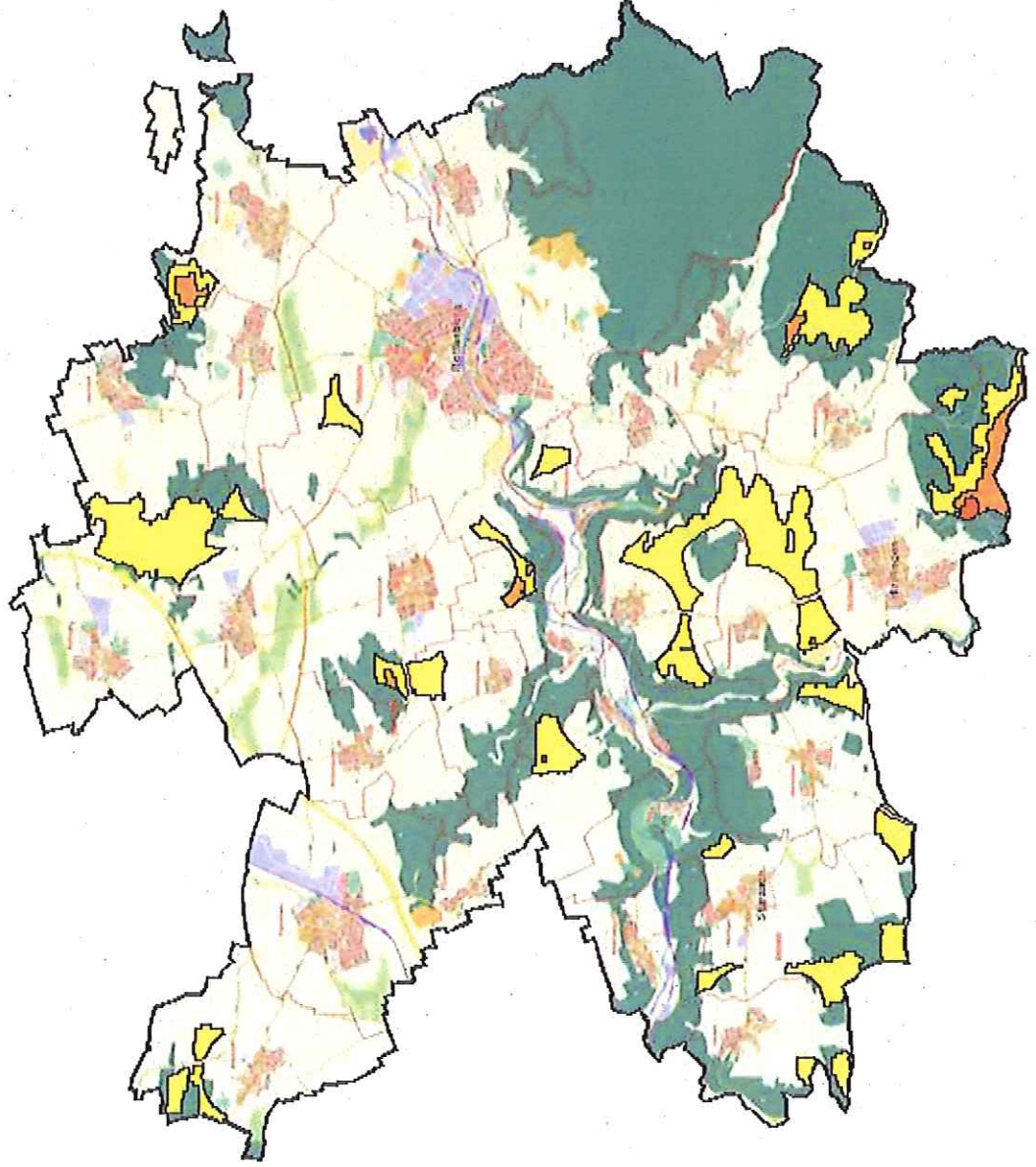


# Windhöflichkeit in 140m Höhe mit Berücksichtigung der Mindestflächengröße



## Mindestflächengröße

- Geforderter substanziieller Raum für die Windenergienutzung ist nur abstrakt definiert
- In der Praxis werden als Mindestflächengröße 10 ha (ca. 3 Windenergieanlagen) veranschlagt



### WINDHÖFFIGKEIT

5,25 - 5,50 m/s

5,50 - 5,75 m/s