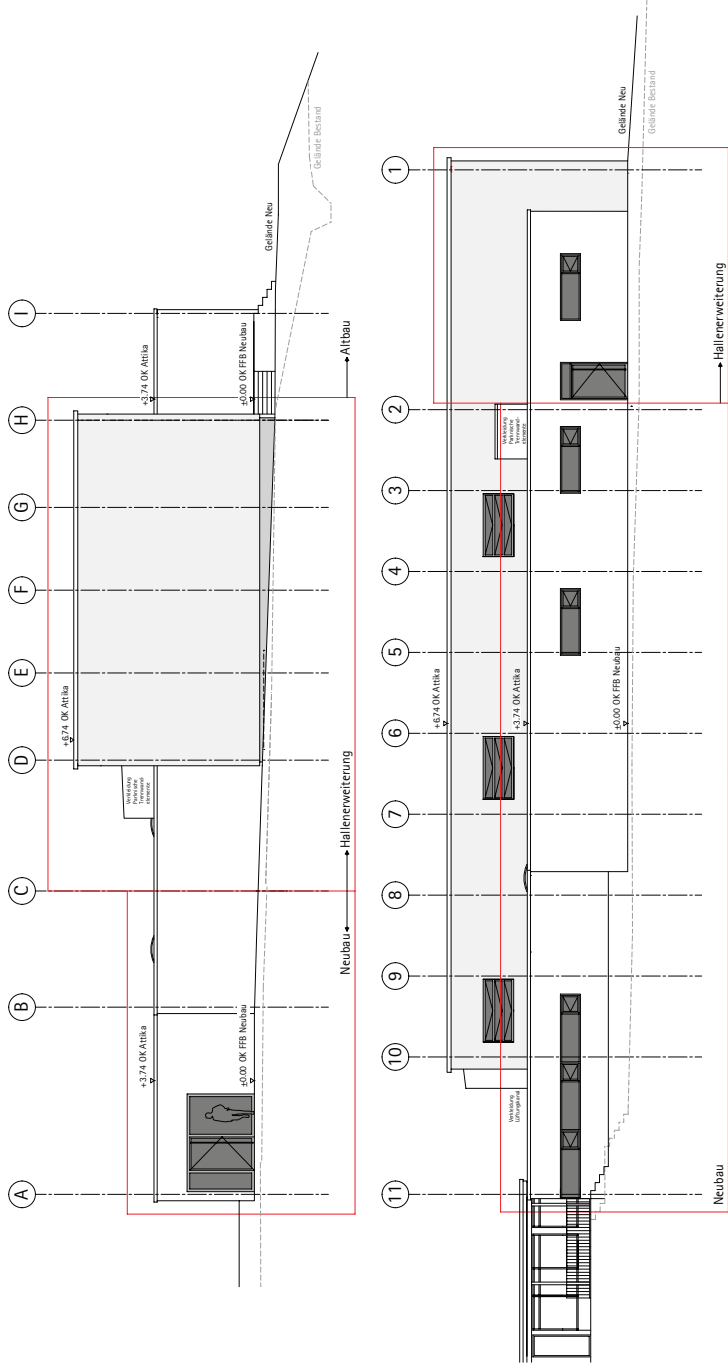
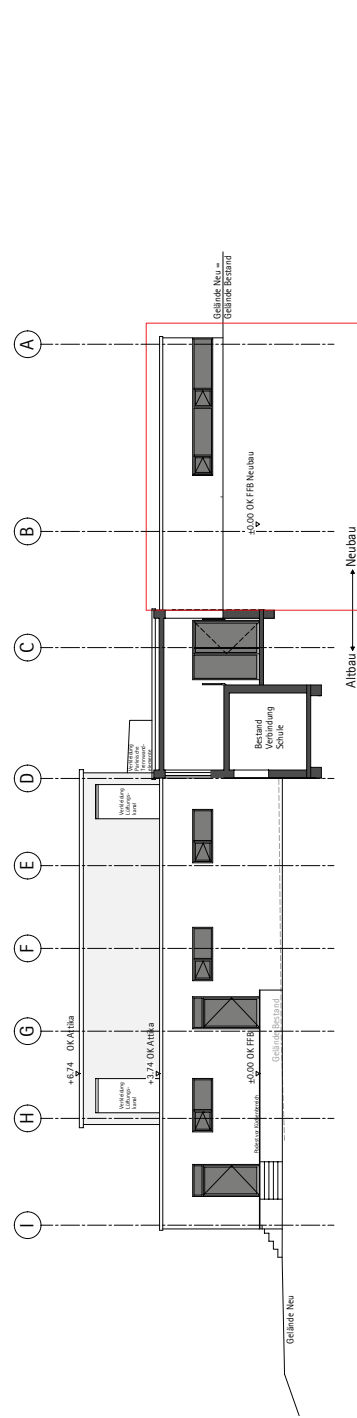


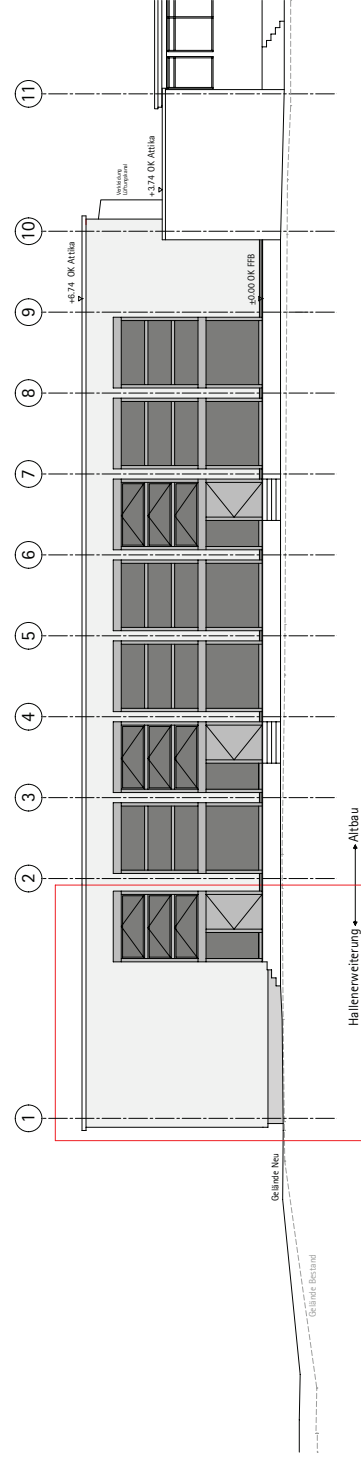
ANSICHT NORD



ANSICHT OST



ANSICHT SÜD



ANSICHT WEST

BAUGESUCH

Projekt
Turnhalle Dettingen
Pfarrer-Uhl-Str. 11
72108 Rottenburg-Dettingen

Auftraggeber
Stadtverwaltung Rottenburg
vertreten durch das Hochbauamt
Marktplatz 18
72108 Rottenburg

Auftraggeber
Rottenburg.de
Architekt
Rottenburg, den 15.10.2014

DFL
DUTTLINGER
ARCHITEXTEN

DFL
DUTTLINGER
ARCHITEXTEN GmbH
Gartenstraße 62
72108 Rottenburg am Neckar
Telefon 0 71 42 9 37 80-50
Telefax 0 71 42 9 37 80-20
www.duttlinger-architekten.de
info@duttlinger-architekten.de

EFH = 60,00 = 419,13 JRM

Legend:
 Bestand
 Abbruch
 Neubau

Termin	29.10.2014	Blatt Nr.	1/100
Projektnr.	DUM/017	Blattgröße	A3
Projektname	Turnhalle	Blattanzahl	4/15
Planzeichnung			
ANSICHTEN			

Entwurf	29.10.2014	Datum	Index
Änderung			

Die DFL DUTTLINGER ARCHITEXTEN GmbH ist eine eingetragene Architektenkammer. Die Zeichnungen sind urheberrechtlich geschützt. Nachdruck ist ohne schriftliche Genehmigung der DFL DUTTLINGER ARCHITEXTEN GmbH untersagt.